



AUTOMATION

CILINDRI TONDI INOX Ø32-63
ROUND INOX CYLINDERS Ø32-63

SERIE

EI



MADE IN ITALY

CILINDRI TONDI INOX Ø32-63 SERIE EI
ROUND INOX CYLINDERS Ø32-63 EI SERIE



VERSIONI - VERSIONS



Materiali - Materials

Testate - Covers	Acciaio inox AISI304 Stainless steel AISI304
Tubo - Tube	Acciaio inox AISI304 Stainless steel AISI304
Stelo - Piston rod	Acciaio inox AISI316 Stainless steel AISI316
Pistone - Piston	Alluminio Aluminum
Guarnizioni - Seals	Poliuretano Polyurethane
Boccola guida Guiding bush	Bronzo sinterizzato Sintered bronze

Informazioni tecniche - Technical features

Fluido - Fluid	Aria compressa filtrata lubrificata e non Filtered and lubricated or not compressed air
Temp. impiego Working Temp.	-35°C +80°C con aria secca / w dry air
Pressione MAX MAX pressure	10 bar

CHIAVE DI CODIFICA - KEY CODE

Base		Versioni - Versions						Ø	Corsa - Stroke	
EI	DE	Doppio effetto	0	Standard	M	Magnetico	N	Non ammortizzato	032	0010
		Double acting		Standard		Magnetic		Not Cushioned	040	...
			1	Passante	N	Non magnetico			050	
				Through rod		Not magnetic			063	1000

CODICE ESEMPIO - SAMPLE CODE

EI	DE	0	M	N	063	0100	+	varianti	variants
----	----	---	---	---	-----	------	---	----------	----------

VARIANTI - VARIANTS

	Guarnizioni Seals	Filetto stelo speciale Special piston rod thread	Prolunga stelo Extended piston rod	Atex
HR	Guarnizione stelo Viton	Su richiesta	PXXX	xxx = mm
	Viton Rod seal	On request		
HA	Tutto Viton			
	All Viton			

CORSE STANDARD - STANDARD STROKES

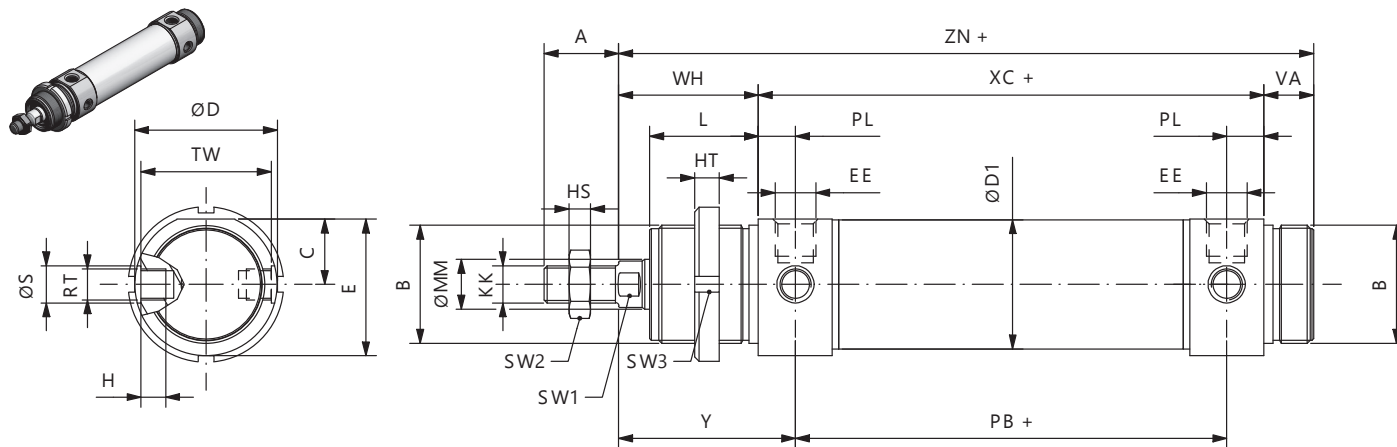
Ø	10	25	50	80	100	125	160	200	250	300
32	°	°	°	°	°	°	°	°	°	°
40	°	°	°	°	°	°	°	°	°	°
50	°	°	°	°	°	°	°	°	°	°
63	°	°	°	°	°	°	°	°	°	°

FORZE TEORICHE - THEORETICAL FORCES

Forze teoriche a 6 bar Theoretical forces at 6 bar		
Ø	Forza di spinta (N) Thrust force (N)	Forza in trazione (N) Traction force (N)
32	482	414
40	754	633
50	1178	989
63	1869	1681

DOPPIO EFFETTO - DOUBLE ACTING

EIDE0NN - EIDE0MN

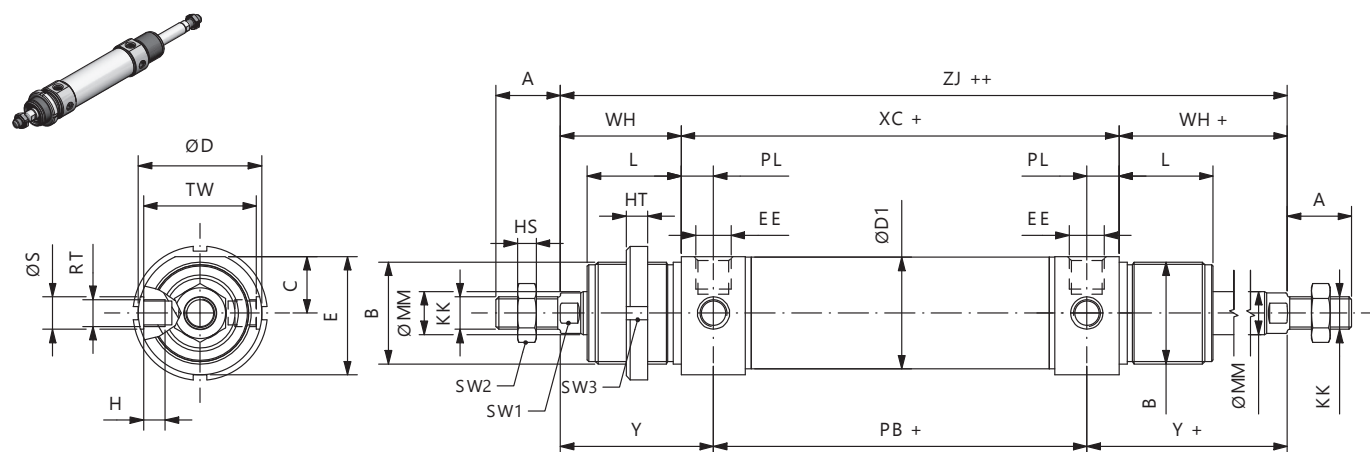


Ø	E	ØD	A	B	L	EE	KK	TW	H	ØS	RT	ØMM	PB	VA	WH	Y	ZN	ØD1	PL	XC	SW1	SW2	SW3
32	36,5	38	20	M30X1,5	30	1/8G	M10X1,5	35	6,5	10	M8X1	12	78	14	38	47	148	33,6	9	96	10	17	40
40	44	46	24	M38X1,5	35	1/4G	M12X1,75	42	8	12	M10X1	16	89	16	45	57	174	41,6	12	113	13	19	46
50	55	57	32	M45X1,5	38	1/4G	M16X2	53	10	16	M12X1,5	20	96	18	50	62	188	52,4	12	120	17	24	52
63	67,5	70	32	M45X1,5	38	3/8G	M16X2	66	17	16	M14X1,5	20	98	18	50	63	192	65,4	13	124	17	24	52

+ = sommare corsa / plus stroke length
 Ghiera non compresa nella fornitura / Cover nut not included

DOPPIO EFFETTO PASSANTE - DOUBLE ACTING THROUGH ROD

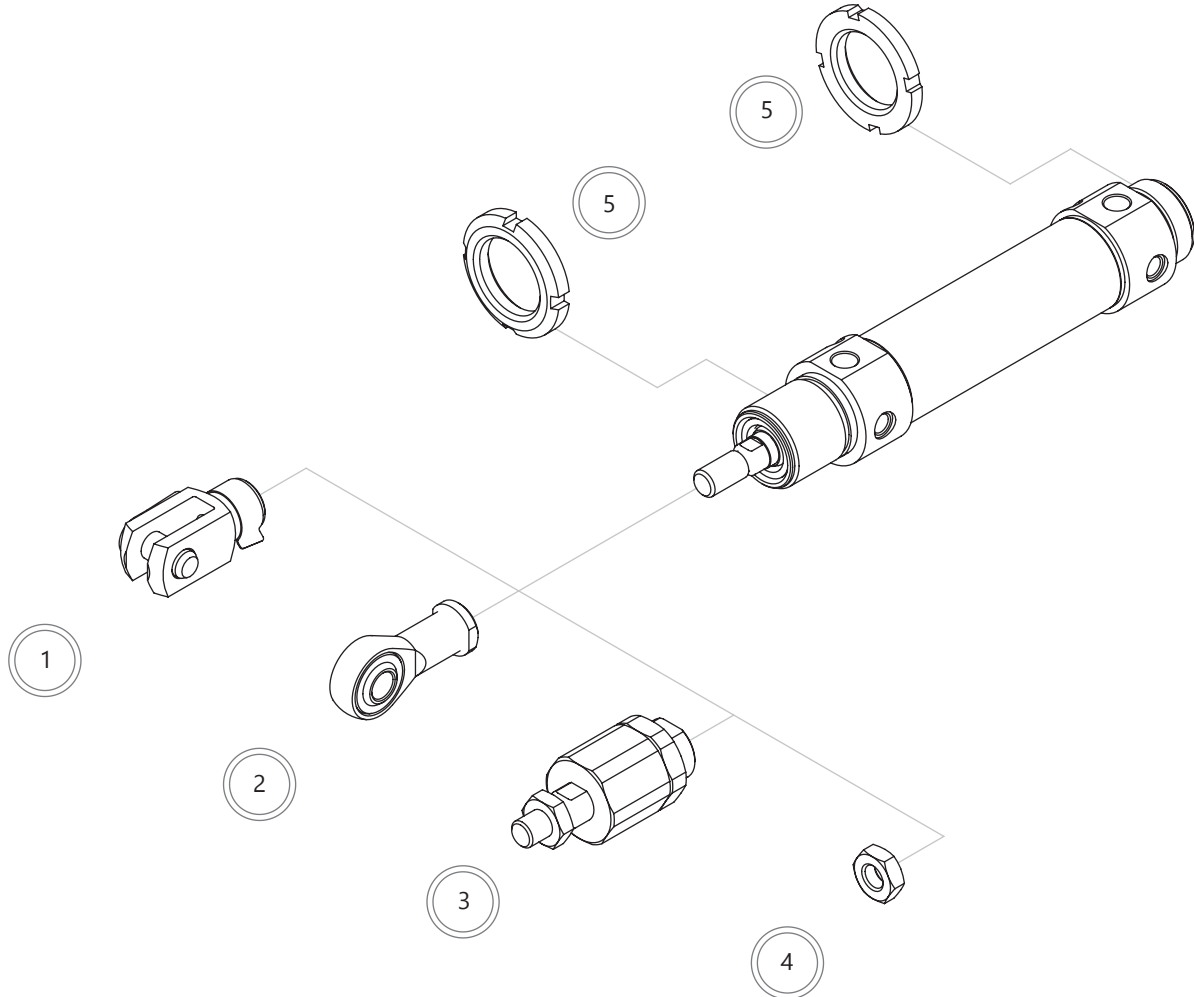
EIDE1NN - EIDE1MN



Ø	E	ØD	A	B	L	EE	KK	TW	H	ØS	RT	ØMM	PB	WH	Y	ZJ	ØD1	PL	XC	SW1	SW2	SW3
32	36,5	38	20	M30X1,5	30	1/8G	M10X1,5	35	6,5	10	M8X1	12	78	38	47	172	33,6	9	96	10	17	40
40	44	46	24	M38X1,5	35	1/4G	M12X1,75	42	8	12	M10X1	16	89	45	57	203	41,6	12	113	13	19	46
50	55	57	32	M45X1,5	38	1/4G	M16X2	53	10	16	M12X1,5	20	96	50	62	220	52,4	12	120	17	24	52
63	67,5	70	32	M45X1,5	38	3/8G	M16X2	66	17	16	M14X1,5	20	98	50	63	224	65,4	13	124	17	24	52

+ = sommare corsa / plus stroke length
 ++ = sommare 2 x corsa / plus stroke length x 2
 Ghiera non compresa nella fornitura / Cover nut not included

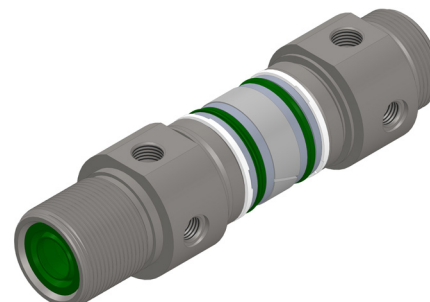
ACCESSORI DI FISSAGGIO - MOUNTING ACCESSORIES



	Descrizione Description	Acciaio Steel	Acciaio inox Stainless steel
1	Forcella Clevis	152	177
2	Testa a snodo Rod end	153	177
3	Giunto autoallineante Self-aligning joint	153	-
4	Dado stelo Piston rod nut	154	178
5	Ghiera Slotted nut	155	178

KIT DI MONTAGGIO - MOUNTING KIT

Contenuto del Kit - Kit parts
Kit cilindro doppio effetto magnetico Kit for double acting magnetic cylinder
Testata anteriore completa / Complete front cover
Testata posteriore completa / Complete rear cover
Pistone completo / Complete piston
Dado stelo / Piston rod nut
Tappi protezione alimentazioni / Air supply protection caps
EIDE0MNØK001



Kit disponibile anche nelle altre versioni.
 Kit available also in other versions.

ASTA STELO - PISTON ROD BAR

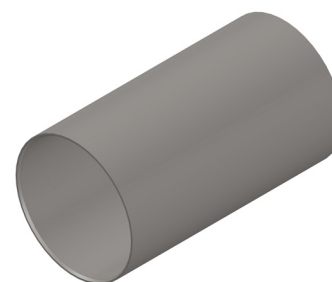
Ø cilindro cylinder Ø	Barra stelo - Piston rod bar	
	Barra stelo in AISI316 AISI316 piston rod bar	Ø stelo Piston rod Ø
32	V30BRT0512000	12
40	V30BRT0516000	16
50	V30BRT0520000	20
63	V30BRT0520000	20



Barre lunghezza 3 metri
 3 meter long bars

BARRA TUBO - TUBE BAR

Ø cilindro cylinder Ø	Barra tubo - Tube bar	
	Barra tubo in AISI304 AISI304 tube bar	
32	V30TGT0432000	Ø32XØ33,6
40	V30TGT0440000	Ø40XØ41,6
50	V30TGT0450000	Ø50XØ52,4
63	V30TGT0463000	Ø63XØ65,4



Barre lunghezza 3 metri
 3 meter long bars

Barre tubo e barre stelo disponibili anche lavorate e tagliate a misura/corsa.
 Tube bars and piston rod bars available also worked and cut at length/stroke.