



AUTOMATION

CILINDRI ISO6432 INOX
ISO6432 STAINLESS STEEL CYLINDERS

SERIE

MI



MADE IN ITALY

CILINDRI ISO6432 INOX
ISO6432 STAINLESS STEEL CYLINDERS



VERSIONI - VERSIONS



Materiali - Materials	
Testate - Covers	Acciaio inox AISI304 Stainless steel AISI304
Tubo - Tube	Acciaio inox AISI304 Stainless steel AISI304
Stelo - Piston rod	Acciaio inox AISI316 Stainless steel AISI316
Pistone - Piston	Ottone Ø12 Alluminio Ø16-25 Brass Ø12 Aluminum Ø16-25
Guarnizioni - Seals	Poliuretano Polyurethane
Boccola guida Guiding bush	Bronzo sinterizzato Sintered bronze

Informazioni tecniche - Technical features	
Fluido - Fluid	Aria compressa filtrata lubrificata e non Filtered and lubricated or not compressed air
Temp. impiego Working Temp.	-35°C +80°C con aria secca / w dry air
Pressione MAX MAX pressure	10 bar

CHIAVE DI CODIFICA - KEY CODE

Base		Versioni - Versions					Ø	Corsa - Stroke		
MI	DE	Doppio effetto	0	Standard	M	Magnetico	A	Ammortizzato *non disp. per Ø12-16	012	0010
		Double acting		Standard		Magnetic		Cushioned *not available for Ø12-16		
			1	Passante	N	Non magnetico	N	Non ammortizzato	020
				Through rod		Not magnetic		Not Cushioned		

CODICE ESEMPIO - SAMPLE CODE

MI	DE	0	M	N	020	0100	+	varianti	variants
----	----	---	---	---	-----	------	---	----------	----------

VARIANTI - VARIANTS

	Guarnizioni Seals	Filetto stelo speciale Special piston rod thread	Prolunga stelo Extended piston rod	Atex
HR	Guarnizione stelo Viton	Su richiesta	PXXX	xxx = mm
	Viton Rod seal	On request		
HA	Tutto Viton			
	All Viton			

CORSE STANDARD - STANDARD STROKES

Ø	10	25	50	80	100	125	160	200	250	320	400	500
12	°	°	°	°	°	°	°	°				
16	°	°	°	°	°	°	°	°				
20	°	°	°	°	°	°	°	°	°	°		
25	°	°	°	°	°	°	°	°	°	°	°	°

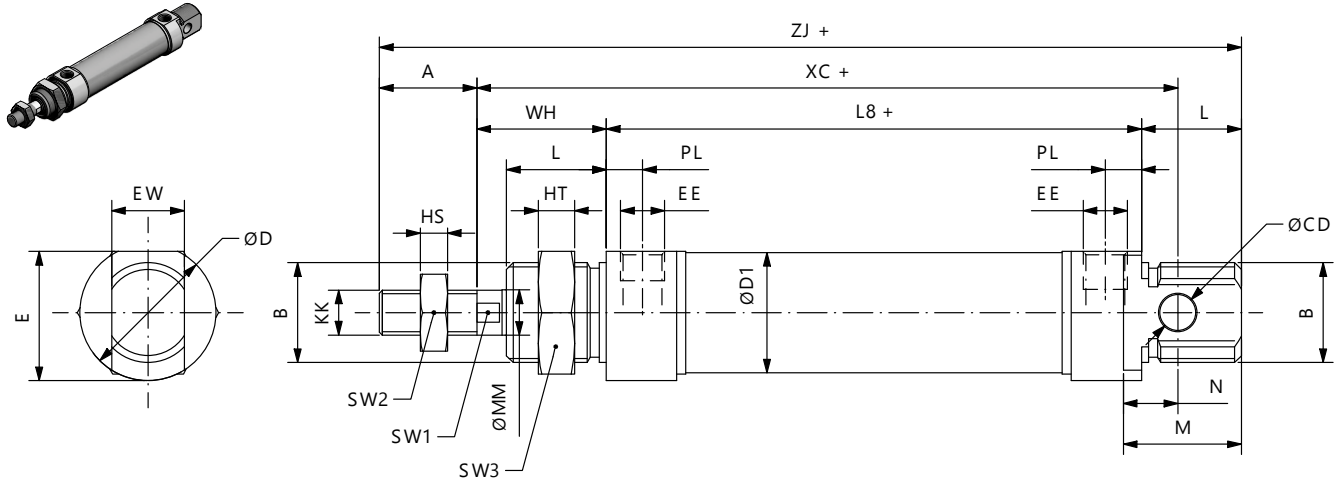
°= Cilindro doppio effetto - Double acting cylinder

FORZE TEORICHE - THEORETICAL FORCES

Forze teoriche a 6 bar - Theoretical forces at 6 bar		
Ø	Forza di spinta (N) Thrust force (N)	Forza in trazione (N) Traction force (N)
12	68	51
16	121	104
20	189	158
25	295	247

DOPPIO EFFETTO - DOUBLE ACTING

MIDE0NN - MIDE0MN

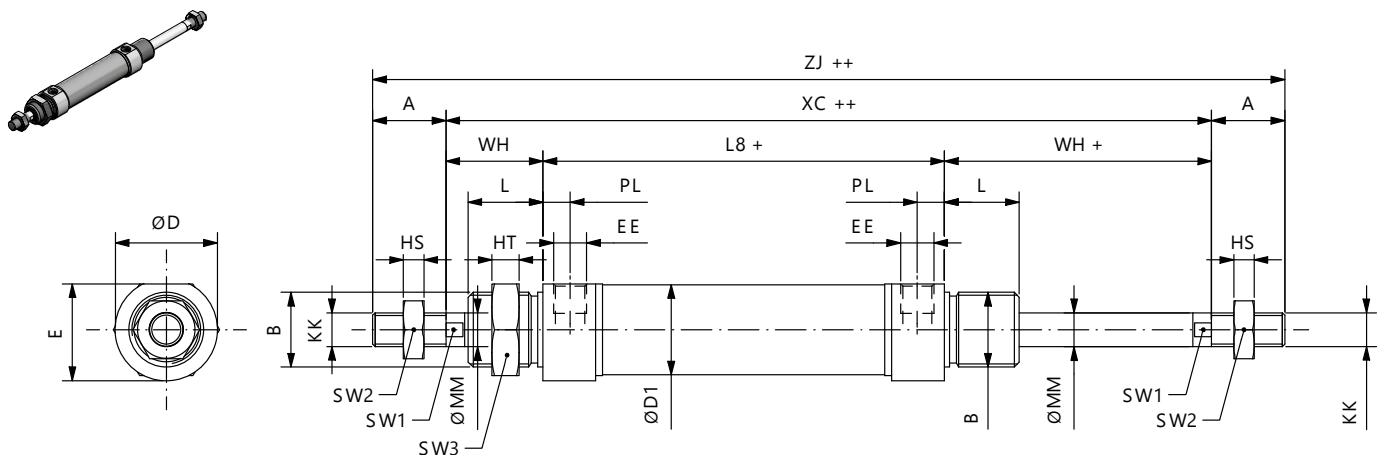


Ø	B	KK	SW1	A	WH	ØMM	L	HS	HT	SW2	SW3	M	PL	EE	ØD1	L8	XC	ZJ	N	ØCD	EW	ØD	E
12	M16x1.5	M6x1	5	16	22	6	18	4	5	10	22	22	5	M5	13,27	48	75	104	9	6	12	19	18
16	M16x1.5	M6x1	5	16	22	6	18	4	5	10	22	20	5	M5	17,27	53	82	109	9	6	12	19	18
20	M22x1.5	M8x1.25	7	20	24	8	20	5	8	13	27	28	8	1/8 G	21,27	67	95	131	12	8	16	27	25,5
25	M22x1.5	M10x1.25	9	22	28	10	22	6	8	17	27	26	8	1/8 G	26,5	68	104	140	12	8	16	30	28,5

+ = sommare corsa / plus stroke length

DOPPIO EFFETTO PASSANTE - DOUBLE ACTING THROUGH ROD

MIDE1NN - MIDE1MN



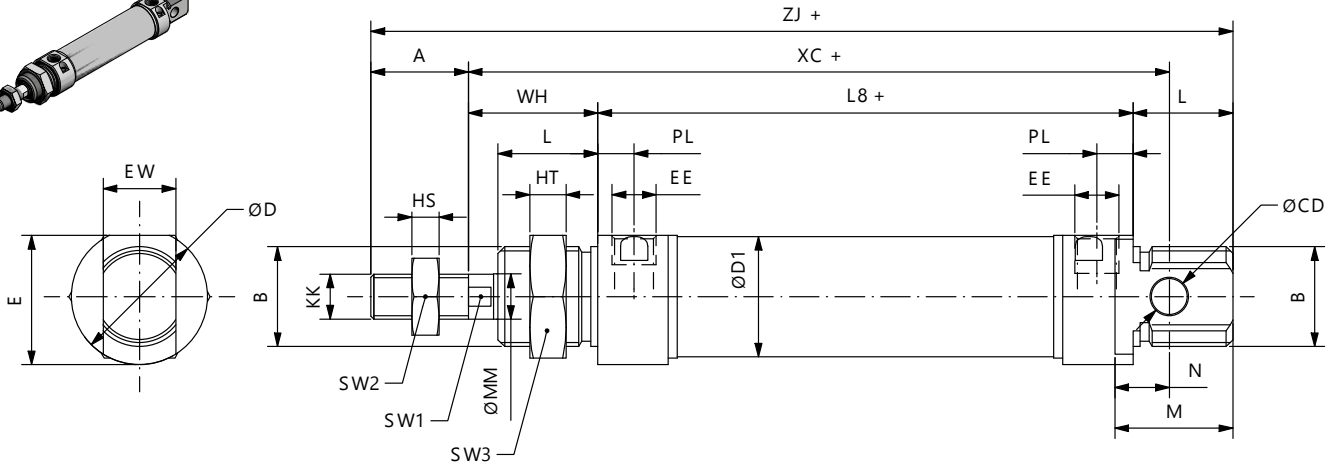
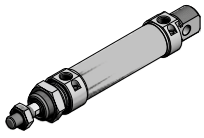
Ø	B	KK	SW1	A	WH	ØMM	L	HS	HT	SW2	SW3	PL	EE	ØD1	L8	XC	ZJ	ØD	E
12	M16x1.5	M6x1	5	16	22	6	18	4	5	10	22	5	M5	13,27	48	92	124	19	18
16	M16x1.5	M6x1	5	16	22	6	18	4	5	10	20	5	M5	17,27	53	97	129	19	18
20	M22x1.5	M8x1.25	7	20	24	8	20	5	8	13	28	8	1/8 G	21,27	67	115	155	27	25,5
25	M22x1.5	M10x1.25	9	22	28	10	22	6	8	17	26	8	1/8 G	26,5	68	124	168	30	28,5

+ = sommare corsa / plus stroke length

++ = sommare 2 x corsa / plus stroke length x 2

DOPPIO EFFETTO AMMORTIZZATO - DOUBLE ACTING CUSHIONED

MIDE0NA - MIDE0MA

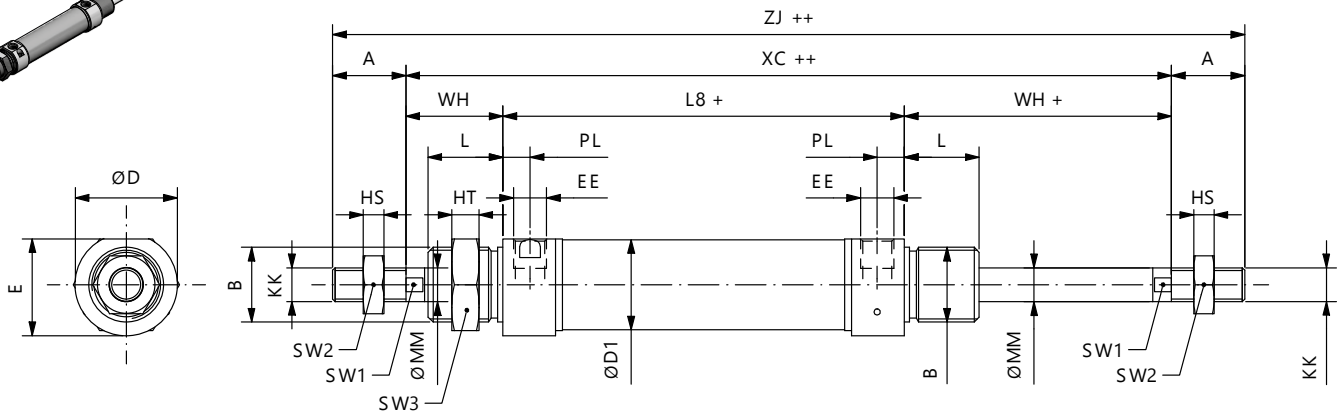
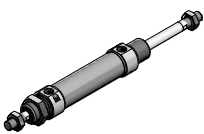


Ø	B	KK	SW1	A	WH	ØMM	L	HS	HT	SW2	SW3	M	PL	EE	ØD1	L8	XC	ZJ	ØCD	EW	ØD	E
20	M22x1.5	M8x1.25	7	20	24	8	20	5	8	13	27	28	8	1/8 G	21,27	67	95	131	8	16	27	25,5
25	M22x1.5	M10x1.25	9	22	28	10	22	6	8	17	27	26	8	1/8 G	26,5	68	104	140	8	16	30	28,5

+ = sommare corsa / plus stroke length

DOPPIO EFFETTO AMMORTIZZATO PASSANTE - DOUBLE ACTING CUSHIONED THROUGH ROD

MIDE1NA - MIDE1MA

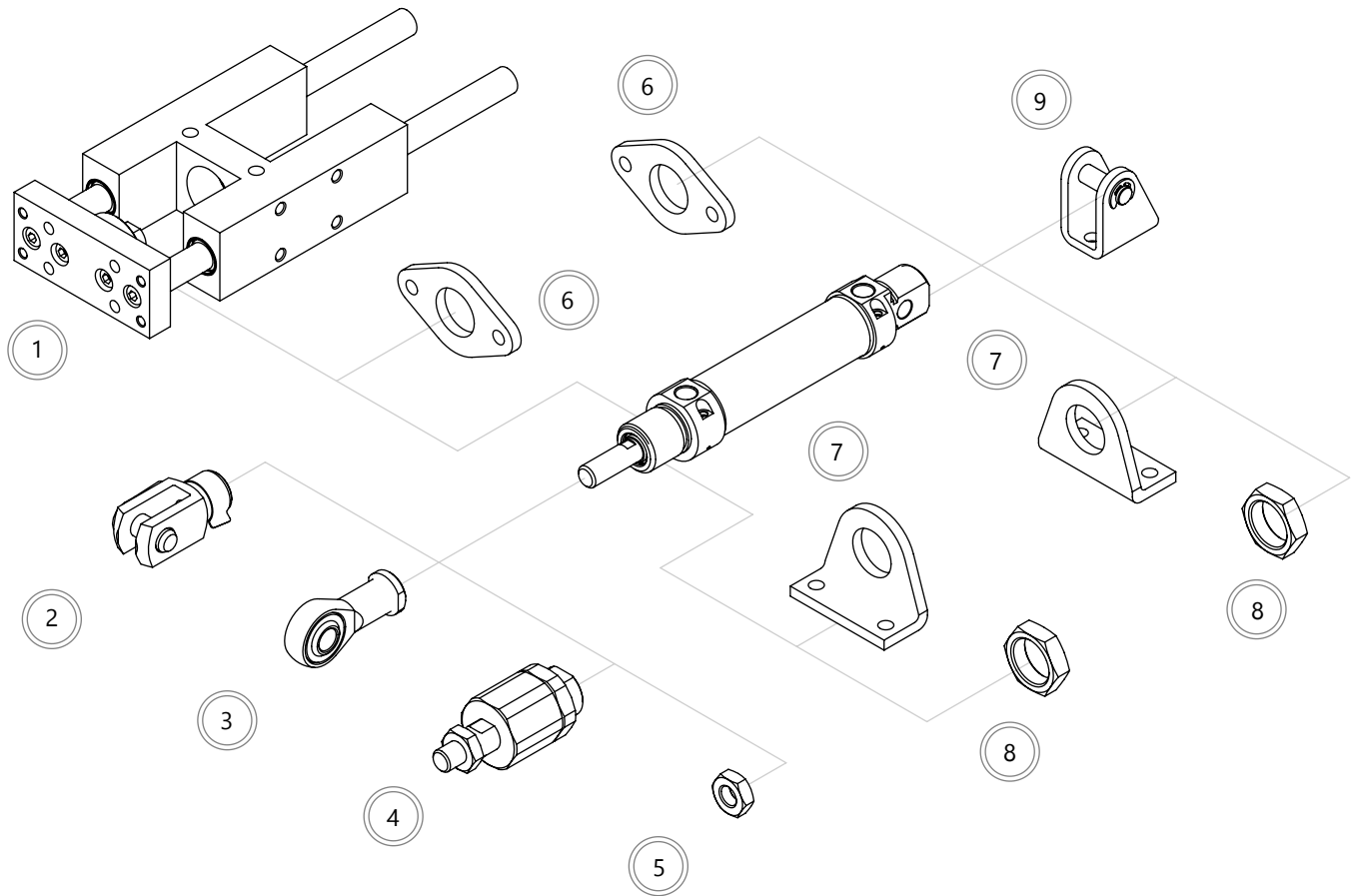


Ø	B	KK	SW1	A	WH	ØMM	L	HS	HT	SW2	SW3	PL	EE	ØD1	L8	XC	ZJ	ØD	E
20	M22x1.5	M8x1.25	7	20	24	8	20	5	8	13	27	8	1/8 G	21,27	67	115	155	27	25,5
25	M22x1.5	M10x1.25	9	22	28	10	22	6	8	17	27	8	1/8 G	26,5	68	124	168	30	28,5

+ = sommare corsa / plus stroke length

++ = sommare 2 x corsa / plus stroke length x 2

ACCESSORI DI FISSAGGIO - MOUNTING ACCESSORIES



	Descrizione Description	Acciaio Steel	Acciaio inox Stainless steel
1	Unità di guida Guide unit	191-193	-
2	Forcella Clevis	152	177
3	Testa a snodo Rod end	153	177
4	Giunto autoallineante Self-aligning joint	153	-
5	Dado stelo Piston rod nut	154	178
6	Flangia MF8 Flange MF8	158	179
7	Piedino MS3 Foot MS3	158	179
8	Dado testata Cover nut	154	178
9	Cerniera femmina MP3 Female hinge MP3	159	180

KIT DI MONTAGGIO - MOUNTING KIT
Contenuto del Kit - Kit parts

 Kit cilindro doppio effetto magnetico ammortizzato
 Kit for double acting magnetic and cushioned cylinder

Testata anteriore completa / Complete front cover

Testata posteriore completa / Complete rear cover

Pistone completo / Complete piston

Dado stelo / Piston rod nut

Tappi protezione alimentazioni / Air supply protection caps

Dado testata / Cover nut

MIDE0MAØK001

 Kit disponibile anche nelle altre versioni.
 Kit available also in other versions.

ASTA STELO - PISTON ROD BAR

Ø cilindro cylinder Ø	Barra stelo - Piston rod bar	
	Barra stelo in AISI316 AISI316 piston rod bar	Ø stelo Piston rod Ø
12	V30BRT0506000	6
16	V30BRT0506000	6
20	V30BRT0508000	8
25	V30BRT0510000	10

 Barre lunghezza 3 metri
 3 meter long bars

BARRA TUBO - TUBE BAR

Ø cilindro cylinder Ø	Barra tubo - Tube bar	
	Barra tubo in AISI304 AISI304 tube bar	
12	V30TGT0412000	Ø12XØ13,27
16	V30TGT0416000	Ø16XØ17,27
20	V30TGT0420000	Ø20XØ21,27
25	V30TGT0425000	Ø25XØ26,52

 Barre lunghezza 3 metri
 3 meter long bars

 Barre tubo e barre stelo disponibili anche lavorate e tagliate a misura/corsa.
 Tube bars and piston rod bars available also worked and cut at length/stroke.

